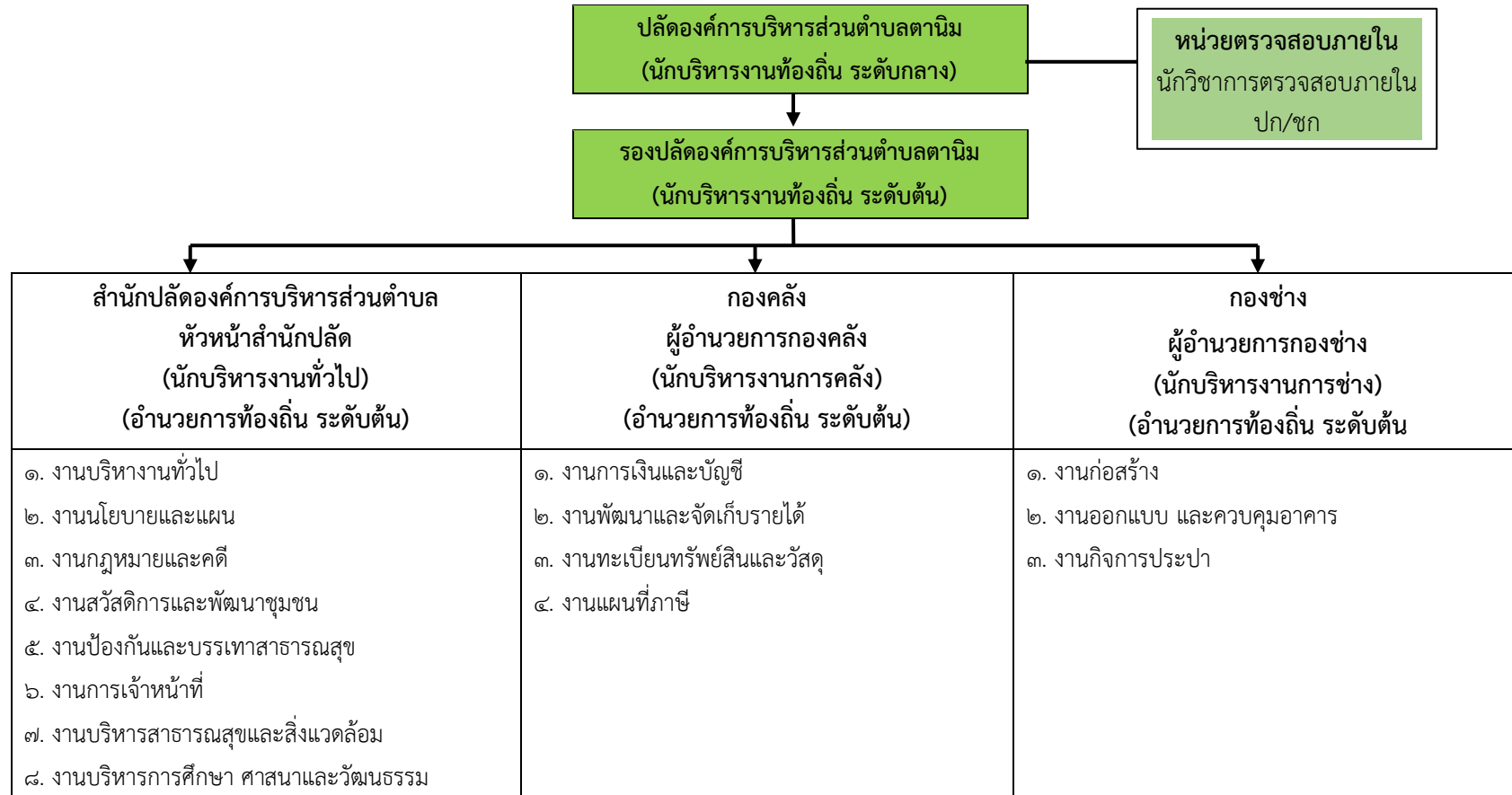
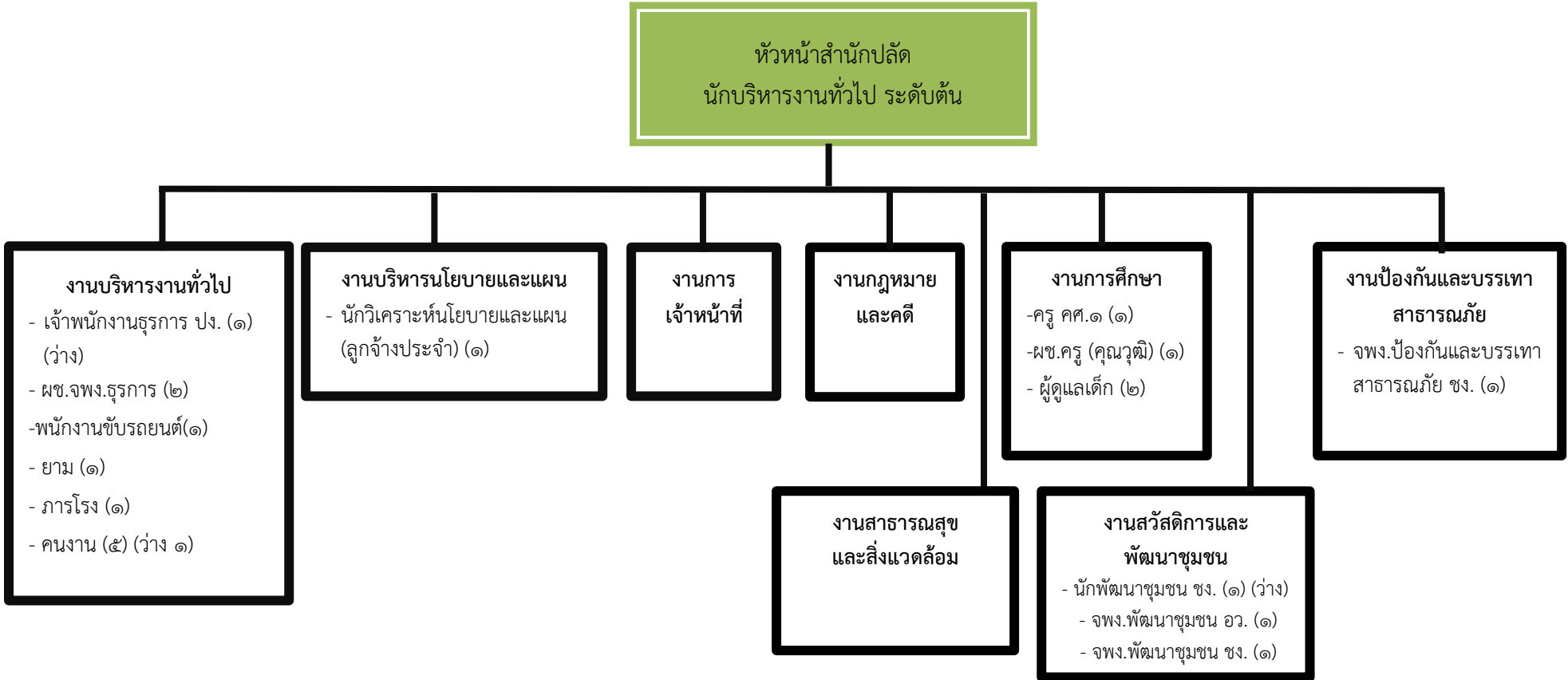


๑๐. แผนภูมิโครงสร้างการแบ่งส่วนราชการตามแผนอัตรากำลัง ๓ ปีขององค์การบริหารส่วนตำบลตานิม

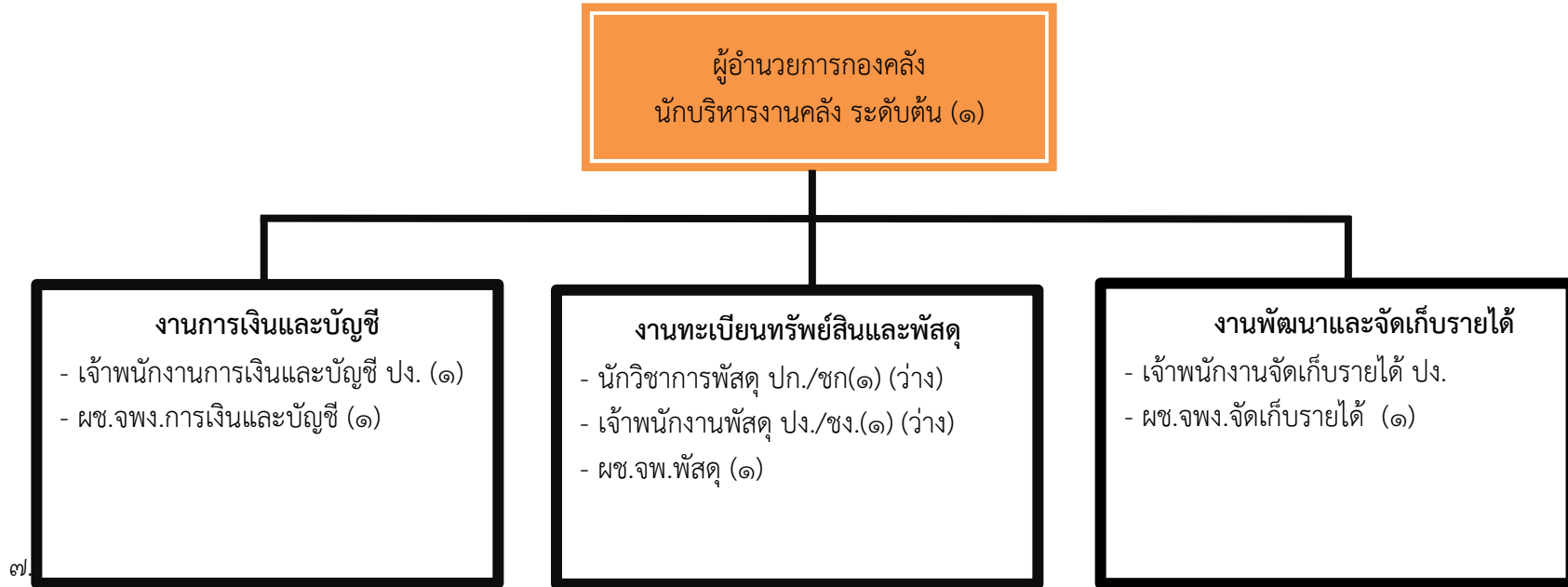


## โครงสร้างกรอบอัตรากำลัง สำนักปลัด



| ระดับ | อำนาจการ<br>ต้น | ชำนาญ<br>การ | ปฏิบัติการ | อาวุโส | ชำนาญ<br>งาน | ปฏิบัติงาน | ครู | ลูกจ้างประจำ | พนักงาน<br>จ้างตาม<br>ภารกิจ | พนักงาน<br>จ้างทั่วไป |
|-------|-----------------|--------------|------------|--------|--------------|------------|-----|--------------|------------------------------|-----------------------|
| จำนวน | ๑               | -            | ๑          | ๑      | ๒            | ๑          | ๑   | ๑            | ๒                            | ๘                     |

## โครงสร้างกรอบอัตรากำลัง กองคลัง



๗.

| ระดับ | อำนาจการต้น | ชำนาญการ | ปฏิบัติการ | ชำนาญงาน | ปฏิบัติงาน | ลูกจ้างประจำ | พนักงานจ้างตามภารกิจ | พนักงานจ้างทั่วไป |
|-------|-------------|----------|------------|----------|------------|--------------|----------------------|-------------------|
| จำนวน | ๑           | -        | ๑          | -        | ๑          | -            | ๓                    | -                 |

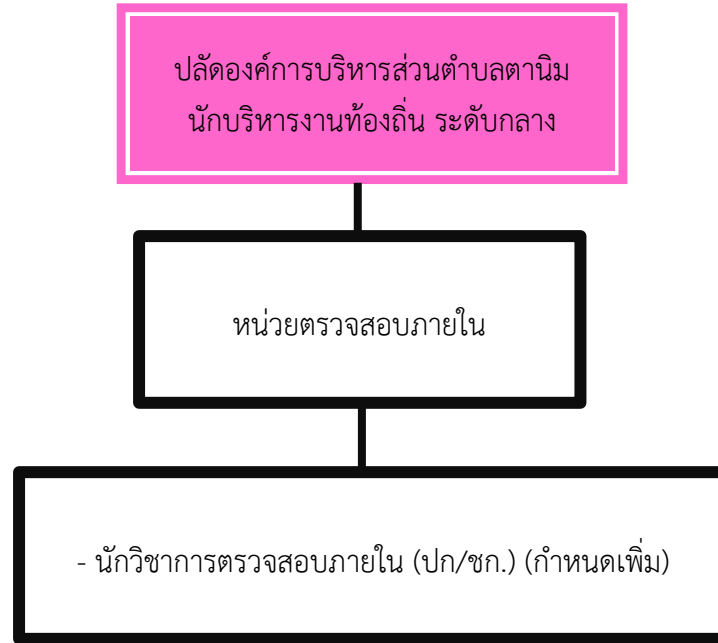
โครงสร้างกรอบอัตรากำลัง กองช่าง



๘.

| ระดับ | ผู้อำนวยการต้น | ชำนาญการ | ปฏิบัติการ | ชำนาญงาน | ปฏิบัติงาน | ลูกจ้างประจำ | พนักงานจ้างตามภารกิจ | พนักงานจ้างทั่วไป |
|-------|----------------|----------|------------|----------|------------|--------------|----------------------|-------------------|
| จำนวน | -              | -        | -          | ๑        | -          | -            | ๑                    | ๒                 |

โครงสร้างของหน่วยตรวจสอบภายใน



| ระดับ | อำนาจการต้น | ชำนาญการ | ปฏิบัติการ | ชำนาญงาน | ปฏิบัติงาน | ลูกจ้างประจำ | พนักงานจ้างตามภารกิจ | พนักงานจ้างทั่วไป |
|-------|-------------|----------|------------|----------|------------|--------------|----------------------|-------------------|
| จำนวน | -           | -        | ๑          | -        | -          | -            | -                    | -                 |